



ТЕПЛОВИЗОРЫ

STX-PT592

STX-PT59

STX-56

STX-462



Smartec

www.smartec-security.com



STX-PT592

ТЕПЛОВИЗОР

- 720 x 480 видеоизображение высокой четкости с технологией QIET(Quality Image Enhancement Technology)
- Автоматическое управление оптимальным увеличением AOZ (Advanced Optimal Zoom)
- Встроенный контроллер TEC (Thermo Electric Controller)
- Панель управления с кнопками предустановок
- Высочайшая чувствительность NETD : 40mk

36X D1 ЦВЕТНАЯ КАМЕРА

- Цветная видеокамера с 36-кратным увеличением

МЕХАНИКА

- Стандарт IP68 - всепогодное исполнение
- Устойчив к соленой воде
- Устойчив к вибрациям (3G тест)
- Бесконечное круговое вращение и наклон



STX-PT59

ТЕПЛОВИЗОР

- 720 x 480 видеоизображение высокой четкости с технологией QIET(Quality Image Enhancement Technology)
- Автоматическое управление оптимальным увеличением AOZ (Advanced Optimal Zoom)
- Встроенный контроллер TEC (Thermo Electric Controller)
- Панель управления с кнопками предустановок
- Высочайшая чувствительность NETD : 40mk

МЕХАНИКА

- Стандарт IP68 - всепогодное исполнение
- Устойчив к соленой воде
- Устойчив к вибрациям (3G тест)
- Бесконечное круговое вращение и наклон



STX-56

ТЕПЛОВИЗОР

- 720 x 480 видеоизображение высокой четкости с технологией QIET(Quality Image Enhancement Technology)
- Автоматическое управление оптимальным увеличением AOZ (Advanced Optimal Zoom)
- Встроенный контроллер TEC (Thermo Electric Controller)
- Панель управления с кнопками предустановок
- Высочайшая чувствительность NETD : 40mk

МЕХАНИКА

- Устойчив к соленой воде (опционально)
- Открывающаяся клавиатура внешнего управления OSD
- Поставляется с соединительными кабелями
- Удобное крепление, регулируемое по 3 осям



STX-462

ТЕПЛОВИЗОР

- Разрешение 320 x 240
- NETD : <50mk
- Шаг пикселя: 17мкм

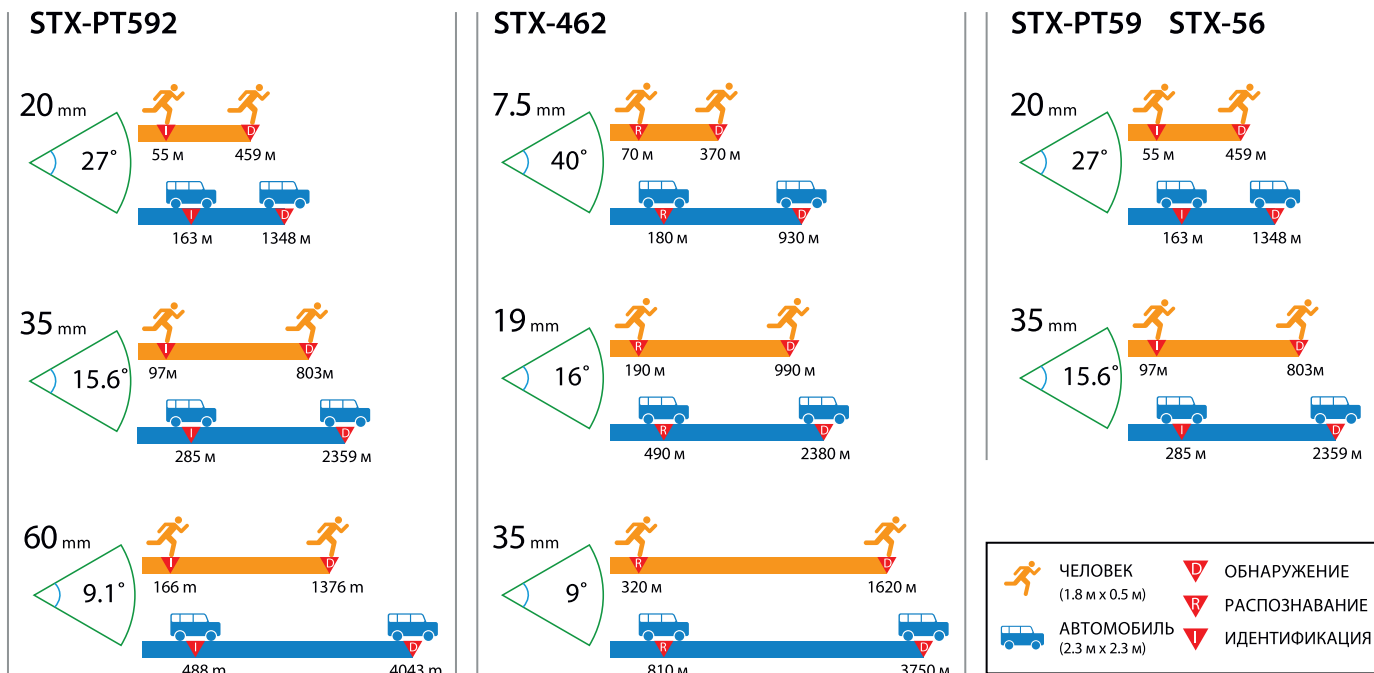
ЦВЕТНАЯ КАМЕРА ВЫСОКОГО РАЗРЕШЕНИЯ

- 1/3 960H Sony Super HAD CCD II

МЕХАНИКА

- Устойчив к соленой воде (опционально)
- Открывающаяся клавиатура внешнего управления OSD
- Поставляется с соединительными кабелями
- Удобное крепление, регулируемое по 3 осям

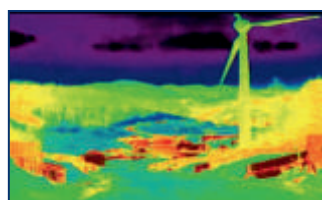
ОТЛИЧНЫЕ ХАРАКТЕРИСТИКИ ПО ДАЛЬНОСТИ



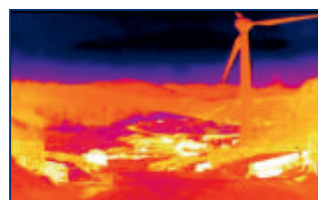
ВАРИАНТЫ ЦВЕТОВОЙ ВИЗУАЛИЗАЦИИ ТЕПЛОвого ИЗОБРАЖЕНИЯ



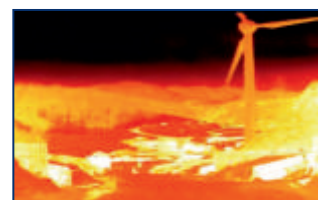
Черно-белый



Радуга



Сталь



Электрическая дуга

РЕЖИМ ИНВЕРСИИ

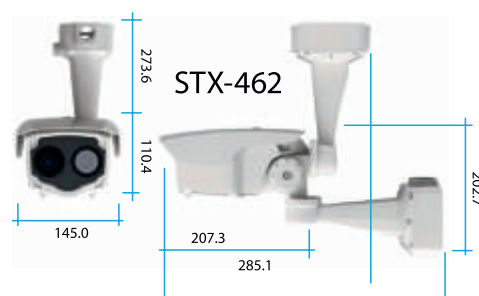
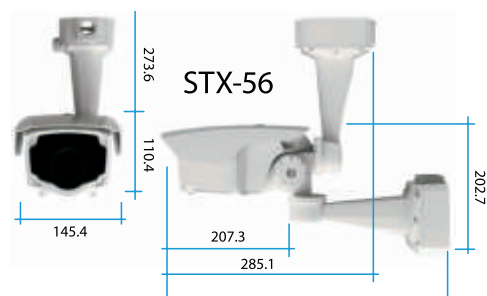
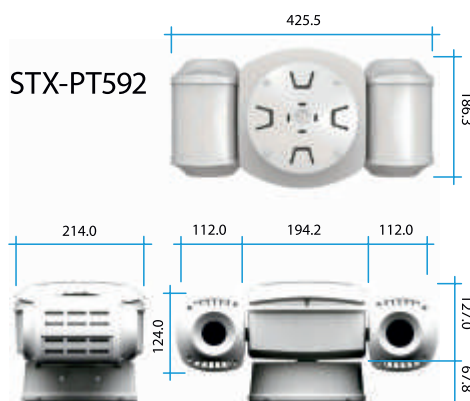


Инверсия включена
(Горячее темнее)



Инверсия выключена
(Горячее светлее)

РАЗМЕРЫ



Технические характеристики тепловизоров

МОДЕЛЬ	STX-PT592	STX-PT59	STX-56	STX-462			
МОДУЛЬ ТЕПЛОВИЗОРА							
ПАРАМЕТРЫ СЕНСОРА							
Тип сенсора	Матрица неохлаждаемых микроболометров						
Шаг пикселя	25 мкм		17 мкм				
Спектральный диапазон	8-14 мкм						
Чувствительность NETD	40 мкК F1,0		менее 50 мкК F1,0				
Стандарты видеосигнала	NTSC : 720 x 480, 59.94 Гц (30 кадров/с)		PAL : 720 x 576, 50 Гц (25 кадров/с)				
Параметры видеовыхода	Композитный CVBS : 1,0 В п-п / 75 Ом						
Объектив	Базовый: 20 мм Опция: 35 мм / 60 мм		Базовый: 20 мм Опция: 35 мм				
ФУНКЦИИ							
Калибровка	Автоматическая / Ручная / Периодическая (интервал настраивается)			Автоматическая			
Переворот изображения	Вертикальный / Горизонтальный / ВЫКЛ.						
Режим инверсии	Теплое светлее, холодное темнее / Теплое темнее, холодное светлее						
Режим стоп-кадра	ВКЛ./ВЫКЛ.						
Режим АРУ	5 уровней (x1,0, x1,5, x2,0, x2,5, x3,0) / ВЫКЛ.			ВКЛ./ВЫКЛ.			
Диапазон температур	Настраиваемый диапазон МИН./МАКС.						
Цветность изображения	Черно-белое и 3 цветовых режима (Радуга / Сталь / Э лектрическая дуга)			Черно-белое			
Цифровое увеличение	4x (15 уровней)			4x (12 уровней)			
МОДУЛЬ ВИДЕОКАМЕРЫ							
Тип сенсора	1/4 Sony Exview HAD CCD	МОДЕЛЬ НЕ ИМЕЕТ ВИДЕОКАМЕРЫ		1/3 960H Sony Super HAD CCD II			
Эффективное разрешение	NTSC : 811 x 508 / PAL : 795 x 596			NTSC: 976 x 494, PAL: 976 x 582			
Параметры видеовыхода	Композитный CVBS : 1,0 В п-п / 75 Ом			Композитный CVBS : 1,0 В п-п / 75 Ом			
Объектив	3,4-122,4 мм f/1,6-4,5 36x (+ цифровое увеличение 12x)			6-50 мм f/1,4 с ручной настройкой			
Минимальная освещенность	0,01 Лк (ч/б: ICR вкл.) / 0,1 Лк (цветной: 50 IRE) 1,4 Лк (DSS выкл.)			0,005 Лк F1,2			
Отношение сигнал/шум	более 50 дБ	52 дБ (АФС выкл.)					
МЕХАНИКА							
НАКЛОН/ПОВОРОТ							
Угол поворота/наклона	0°-360° (неограниченное вращение)		МОДЕЛЬ КРЕПИТСЯ СТАЦИОНАРНО И НЕ ИМЕЕТ ВСТРОЕННОГО МЕХАНИЗМА ДИСТАНЦИОННОГО УПРАВЛЕНИЯ НАКЛОНОМ/ПОВОРОТОМ				
Скорость поворота/наклона	Вручную: 0,1°-90°/с (64 шага) / По предустановкам: 100°/с (макс.)						
Точность	0,0225°						
ФУНКЦИИ							
Предустановки	165 позиций с различными шагами скорос ти, для каждой доступна 16-символьная метка, также доступны предустановки фиксации	-	-	-			
Туры	Максимум 8 программируемых туров по предустановкам (каждый может иметь до 60 предустановленных туров с различными параметрами)	-	-	-			
Маршруты	8 программируемых маршрутов (всего 480 секунд)	-	-	-			
Автосканирование	Программируемое автоматическое сканирование	-	-	-			
Автоматический поворот	Цифровой автоматический поворот изображения (автоматическое определение угла)	-	-	-			
Защита паролем	Есть	-	-	-			
Входы тревоги	4 входа (с различными программируемыми состояниями)	-	-	-			
Действия по сигналу	Активация выбранной предустановки, тура, маршрута	-	-	-			
Выходы по тревоге	2 релейных выхода	1 релейный выход					
Экранное меню	Есть	Есть					
Внешний интерфейс	RS-485 (Pelco-D 2400/4800/9600 бит/с)	RS-485 (Pelco-D 2400/4800/9600 бит/с), клавиатура (5 кнопок)					
ДРУГОЕ							
Конструкция	Литой алюминиевый корпус						
Размеры, ДхШхВ	425,5 x 214,0 x 194,4 мм	300 x 200 x 174,3 мм	207 x 145 x 110 мм				
Вес	12,3 кг	5,5 кг	2,35 кг	2,07 кг			
Температура хранения	-40°C ... +60°C						
Рабочая температура	-30°C ... +55°C		-35°C ... +55°C	-40°C ... +55°C			
Сертификаты	CE, FCC, IP68, [вибрационный тест (MIL-STD- 810F : 2000), ударный тест (IEC 60068-2-27 : 2008), коррозионный тест (KS D 9502:2009)] - предоставляется опционально						
ПИТАНИЕ							
Энергопотребление (макс.)	Переменное напряжение	Постоянное напряжение	Переменное напряжение	Постоянное напряжение	Переменное напряжение	Постоянное напряжение	Постоянное напряжение
	Тепловизор: 24 В / 2,6 А / 62,4 Вт	Тепловизор: 24 В / 1,7 А / 40,8 Вт	24 В, 2 А, 48 Вт	12 В / 4 А / 48 Вт 24 В / 1,8 А / 43,2 Вт	24 В / 1,1 А / 13,2 Вт	12 В / 1,4 А / 16,8 Вт	12 В / 1 А / 12 Вт
Рекомендуемый источник питания	24 В / 6 А / 50/60 Гц	24 В / 6 А	24 В / 2,6 А / 50/60 Гц	12 В / 5,2 А 24 В / 2,4 А	24 В / 1,5 А	12 В / 1,9 А	12 В / 1,3 А



www.smartec-security.com

+7 (495) 660-07-38 cctv@smartec-s.com