



SMARTEC CCTV

Регулярная линейка IP-камер Estima

Регулярная линейка камер Estima

STC-IPM3610A rev.3 - Новые модели

СОВМЕСТИМОСТЬ

2 Мп



STC-IPM3607

f=2.8 мм
Матрица 1/2.8", 30 к/с



STC-IPM3610A rev.3

f=2.7-13.5 мм
Матрица 1/2.8", 60 к/с



STC-IPM3407

f=2.8 мм
Матрица 1/2.8", 30 к/с



STC-IPM3509 rev.3

f=2.7-13.5 мм
Матрица 1/2.8", 60 к/с

5 Мп



STC-IPM5612 rev.3

f=2.7-13.5 мм
Матрица 1/2.8", 30 к/с



STC-IPM5614A rev.2

12X Оптический Zoom
f=5.3-64 мм
Матрица 1/2.8", 30 к/с



STC-IPM5200 rev.3 (SLR)

f=2.8 - 12 мм

SLR
12X Оптический Zoom
f=5.3-64 мм

Матрица 1/2.8", 30 к/с



STC-IPM5512A rev.3

f=2.7-13.5 мм
Матрица 1/2.8", 30 к/с

8 Мп



STC-IPM8608

f=2.8 мм
Матрица 1/2.8", 30 к/с



STC-IPM8612A

f=3.6-10 мм
Матрица 1/1.8", 30 к/с



STC-IPM8508

f=2.8 мм
Матрица 1/2.8", 30 к/с



STC-IPM8512A

f=3.6-10 мм
Матрица 1/1.8", 30 к/с

PTZ

2 Мп



STC-IPM3923A

23X Оптический Zoom
f=5-117 мм,
Матрица 1/2.8", 60 к/с



STC-IPM5921A rev.3

30X Оптический Zoom
f=4.7-141 мм,
Матрица 1/2.8", 30 к/с



STC-IPM5911

12X Оптический Zoom
f=5.3-64 мм,
Матрица 1/2.8", 30 к/с

8 Мп



STC-IPM8936

36X Оптический Zoom
f=5.7-205.3 мм,
Матрица 1/1.8", 60 к/с

Панорамные

8 Мп



STC-IPM8110A

180 град
f=1.68
Матрица 1/2.8", 30 к/с

12 Мп



STC-IPM12140A

360 град
f=1.98
Матрица 1/1.7", 30 к/с



SMARTEC CCTV

Бюджетная линейка камер OPTi

Бюджетная линейка камер OPTi



СОВМЕСТИМОСТЬ

2 Мп

Проводится
анализ спроса

5 Мп



STC-IPM5644A

f=2.7-13.5 мм
Матрица 1/2.8", 30 к/с



STC-IPM5646A

10X Оптический Zoom
f=5-50 мм
Матрица 1/2.8", 30 к/с



STC-IPM5544A

f=2.7-13.5 мм
Матрица 1/2.8", 30 к/с

8 Мп



STC-IPM8644A

f=2.7-13.5 мм
Матрица 1/2.8", 30 к/с



STC-IPM8544A

f=2.7-13.5 мм
Матрица 1/2.8", 30 к/с

12 Мп



STC-IPM12644A

f=3.3-10 мм
Матрица 1/2.8", 30 к/с

PTZ

Проводится
анализ спроса



SMARTEC CCTV

Биспектральные камеры и тепловизоры

Биспектральные камеры и тепловизоры устройства с совместимой видеоаналитикой

ONVIF

СОВМЕСТИМОСТЬ

5 Мп



STC-IPM5606A
f=2.8 мм
Матрица 1/2.8", 30 к/с



STC-IPM5506A
f=2.8 мм
Матрица 1/2.8", 30 к/с



STC-IPM5507A
f=2.8 мм
Матрица 1/2.8", 30 к/с

Биспектральные камеры



STX-IP2653AL
VOx res = **256x192**
+ камера 5 Мп
Lдет (чел)~ **290 м**



STX-IP5657AL
VOx res = **640x512**
+ камера 5 Мп
Lдет (чел)~ **375 м – 2 км**



STX-IP465B
VOx res = **400x300**
+ камера 2 Мп (f=5-50 мм)
Lдет (чел)~ **235 м – 1,470 км**



STX-IPPT592L
VOx res = **640x512**
+ камера 2 Мп, zoom 30x
Lдет (чел)~ **1 – 2 км**

Тепловизоры



STX-IP463K
VOx res = **400x300**
Lдет (чел)~ **235 м – 1,470 км**
tизм = - 40 до +500 °C



STX-IP566K
VOx res = **640x512**
um=12 мкм
Lдет (чел)~ **375 м – 2 км**



STX-IP52K/S
VOx res = **640x512**
gm=17 мкм
Lдет (чел)~ **441 м – 1,470 км**

Радар и PTZ камера 4 Мп




дальность 150 м – 450 м **1/1.8 37x**

Полная совместимость
с регистраторами
последних версий:
STNR-0850
STNR-1650
STNR-3250
STNR-6450

Температурный контроль в промышленности



Производственные цеха



Обнаружение курильщика



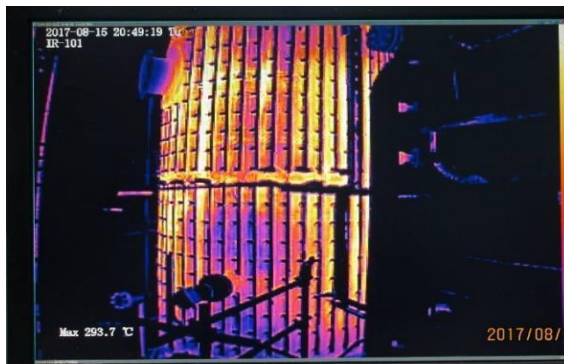
Хранилища данных



Серверные
и Электрощитовые



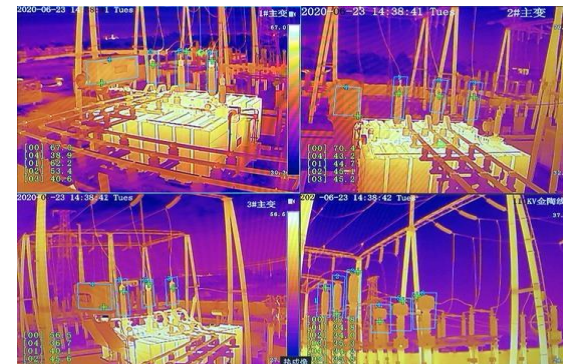
Нефтехимия



Сталелитейное производство



Подстанции



Электростанции



Биспектральные камеры

STX-IP2653AL



- ✓ Тепловизор **256x192 пкс.** с интерполяцией до **704x576 пикс.** при **25 к/с**
- ✓ Интегрированная IP-камера **5 Мп**
- ✓ Диапазон измерения от **-20 до +150 °C**
- ✓ Светозвуковое оповещение
- ✓ ИК-подсветка до **55 м**
- ✓ Климатическая защита по классу **IP66**
- ✓ Рабочая температура от **-40 до +60 °C**
- ✓ Соответствие ONVIF
- ✓ Обнаружение человека: **291 м - 416 м**

STX-IP5657AL

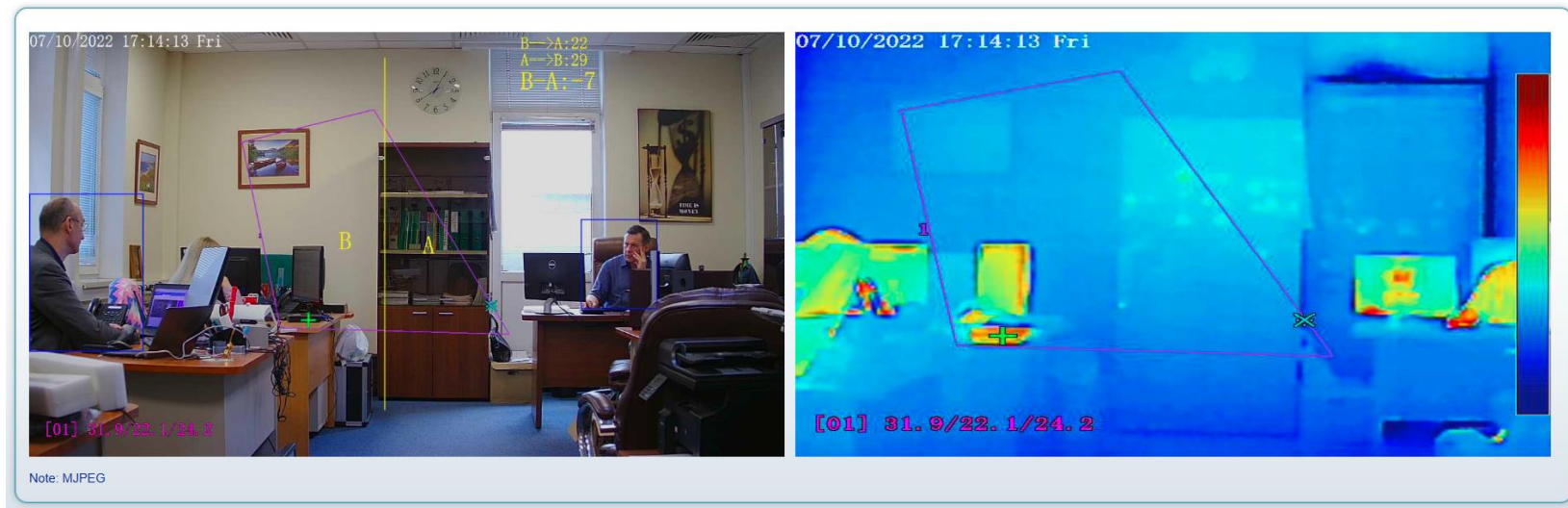


- ✓ Тепловизор **640x512 пкс.** с интерполяцией до **1280x1024 пикс.** при **25 к/с**
- ✓ Интегрированная IP-камера **5 Мп (1/1.8")**
- ✓ Диапазон измерения от **-20 до +150 °C**
- ✓ Светозвуковое оповещение
- ✓ ИК-подсветка до **100 м**
- ✓ Климатическая защита по классу **IP66**
- ✓ Рабочая температура от **-40 до +60 °C**
- ✓ Соответствие ONVIF
- ✓ Обнаружение человека: **375 м – 2 000 м**

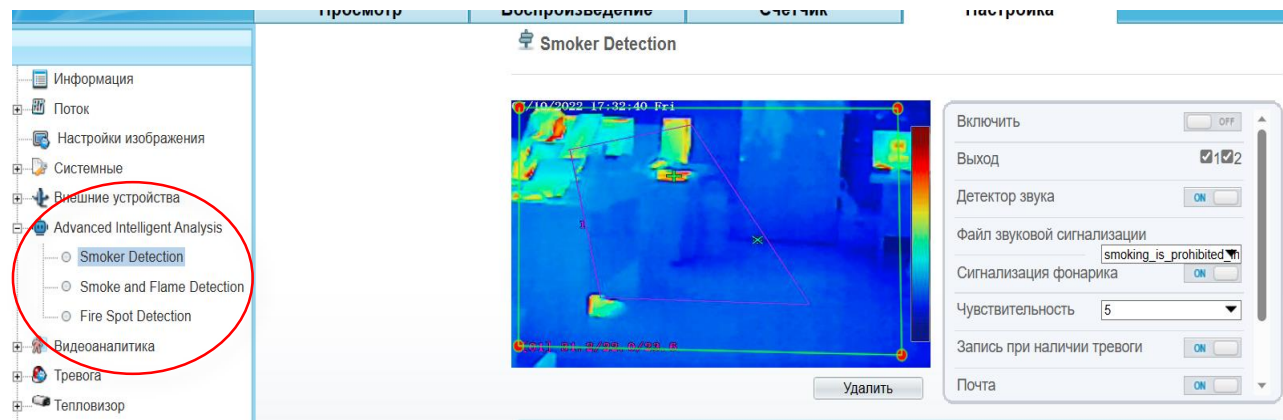
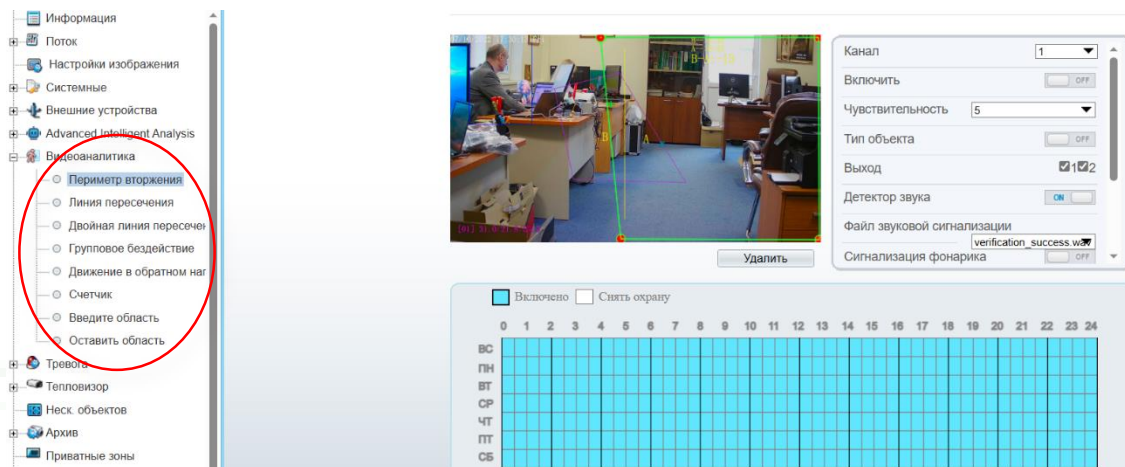
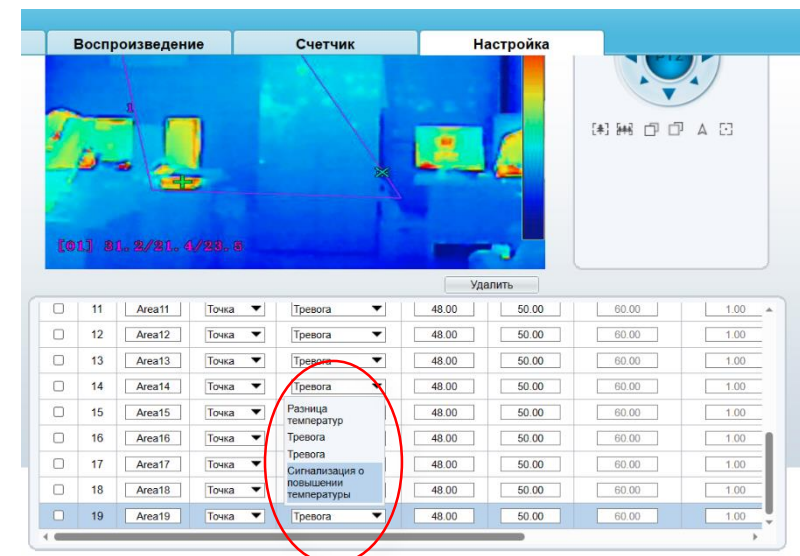


Биспектральные камеры STX-IP2653AL, STX-IP5657AL

Аналитика



19 регионов температурных тревог



Аналитика на тепловом изображении





SMARTEC CCTV

Новые модели видеорегистраторов

Новые модели видеорегистраторов

ONVIF

СОВМЕСТИМОСТЬ

8 каналов

STNR-0850



56 Мбит/с
8 PoE
до 12 Мп на канал зап/воспр
2 SATA HDD до 16 Тб каждый
2 HDMI и 1 VGA
Сеть 1 RJ45 10M/100M/1000M

16 каналов

STNR-1650



160 Мбит/с
16 PoE
до 12 Мп на канал зап/воспр
2 SATA HDD до 16 Тб каждый
2 HDMI и 1 VGA
Сеть 1 RJ45 10M/100M/1000M

32 канала

STNR-3250



320 Мбит/с
до 12 Мп на канал зап/воспр
4 SATA HDD до 16 Тб, каждый **RAID 5/6/10**
2 HDMI и 1 VGA
Сеть 2 RJ45 10M/100M/1000M

64 канала

STNR-6450



400 Мбит/с
до 12 Мп на канал зап/воспр
8 SATA HDD до 16 Тб каждый, **RAID 5/6/10**
2 HDMI и 1 VGA
Сеть 2 RJ45 10M/100M/1000M

Аналитика

- ✓ Распознавание лиц - снятые в реальном времени и результаты сравнения
- ✓ Транспортное средство - в реальном времени и отображаемое из базы
- ✓ Тело человека (фигура)
- ✓ Немоторное транспортное средство
- ✓ Номерные знаки и результаты сравнения

- ✓ Обнаружение курения
- ✓ Обнаружение дыма и пожара
- ✓ Обнаружение точки возгорания

- ✓ Детектор движения
- ✓ Вторжение
- ✓ Пересечение одной/двух линий
- ✓ Праздношатание
- ✓ Уход с маршрута
- ✓ Неправильная парковка
- ✓ Подсчет людей
- ✓ Вход в зону, выход из зоны и т.д.

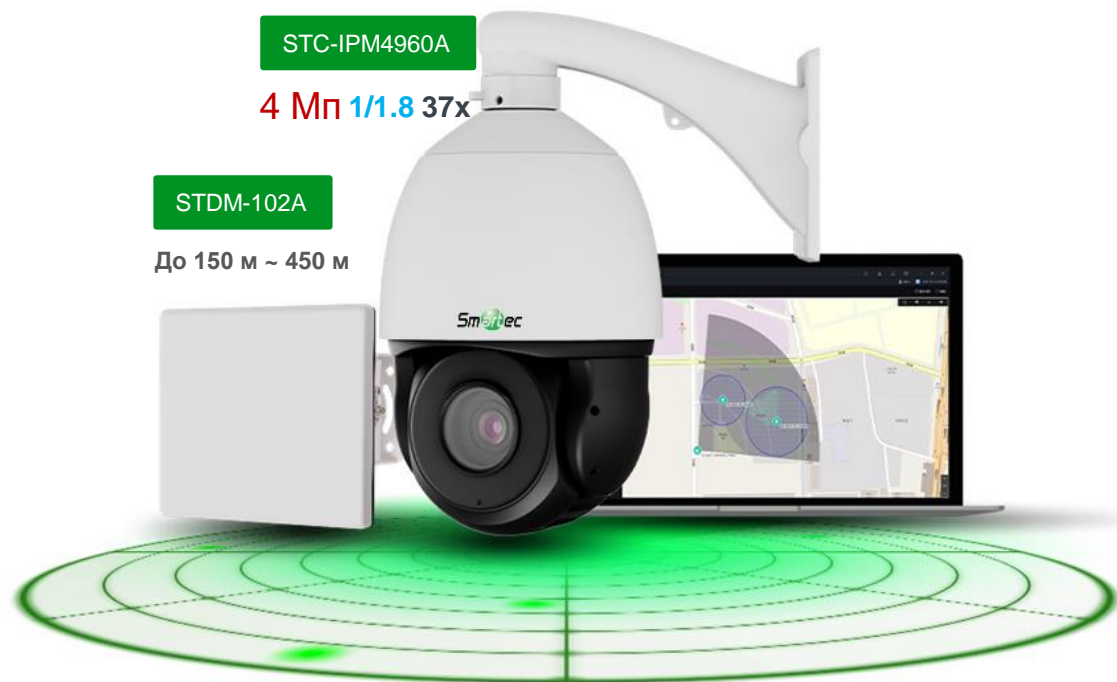
- ✓ Потеря видеосигнала
- ✓ Тревожный вход/выход
- ✓ Неисправность диска
- ✓ Конфликт IP-адресов
- ✓ Отключение от сети



SMARTEC CCTV

Камеры интегрированные с радаром

Взаимодействие радара и поворотной камеры



Радар + PTZ камера+ интегрированная платформа управления

Преимущества

➤ Обнаружение цели на большом расстоянии

Отображение целей на электронной карте, независимо от расстояния

➤ Большая охраняемая зона

В режиме реального времени активный радиолокационный мониторинг, видеотрекинг, фиксация цели

➤ Использование алгоритмов аналитики

Алгоритм аналитики эффективно фильтрует помехи (движение предметов, деревьев от порывов ветра и пр.), значительно сокращая количество ложных тревог

➤ Эффективность при любой погоде, круглосуточно

Климатическая защита IP66, микроволновый радар в режиме реального времени 7x24 ч, работает при дожде и снеге, дымке, пыли, дыме и других неблагоприятных погодных условиях.

Применения

Подстанции, фабрики, промышленные и горнодобывающие предприятия, склады, аэропорты, надводные цели, военные объекты, тюрьмы и другие места с необходимостью охраны периметра

Взаимодействие радара и поворотной камеры

Радар миллиметровых волн

Концепция

- Радар излучает электромагнитные волны и принимает отраженный сигнал от цели, получая информацию о расстоянии до цели, скорости (радиальная скорость), азимуту.
- Радар сохраняет характеристики обнаружения при любой погоде
- Радар работает на частотах 24 ГГц и 60 ГГц в диапазоне Крайне ВЧ (от 30 МГц до 300 ГГц, 1-10 мм)
- Открытый диапазон частот, не требующий специального разрешения ISM: промышленное, научное и медицинское использование.

Особенности

- Миллиметровый диапазон находится между микроволновым диапазоном и инфракрасным излучением.
- По сравнению с микроволновой волной, миллиметровая волна обладает высоким разрешением, хорошей направленностью, лучшей помехозащищенностью и хорошими характеристиками обнаружения.
- По сравнению с инфракрасным излучением миллиметровые волны имеют меньшее атмосферное затухание, лучшую проникаемость для дыма и пыли и меньше подвержены влиянию погоды.
- Эти характеристики определяют способность работы радара:
 - ✓ Меньше источников помех: высокая частота, вдали от обычных гражданских диапазонов (базовые станции мобильной связи, Wi-Fi, радио);
 - ✓ Высокое разрешение диапазона: короткая длина волны, малый размер, узкий луч, хорошая направленность.

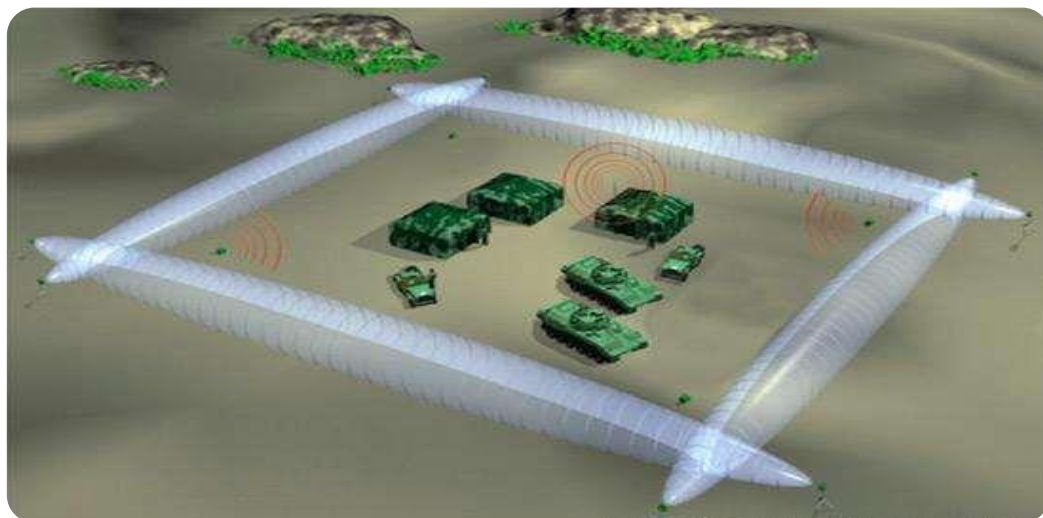
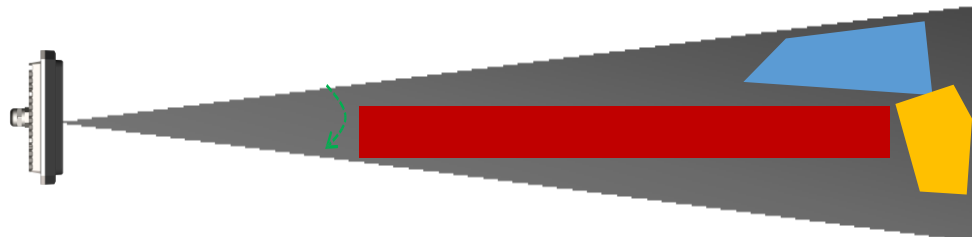
Взаимодействие радара и поворотной камеры



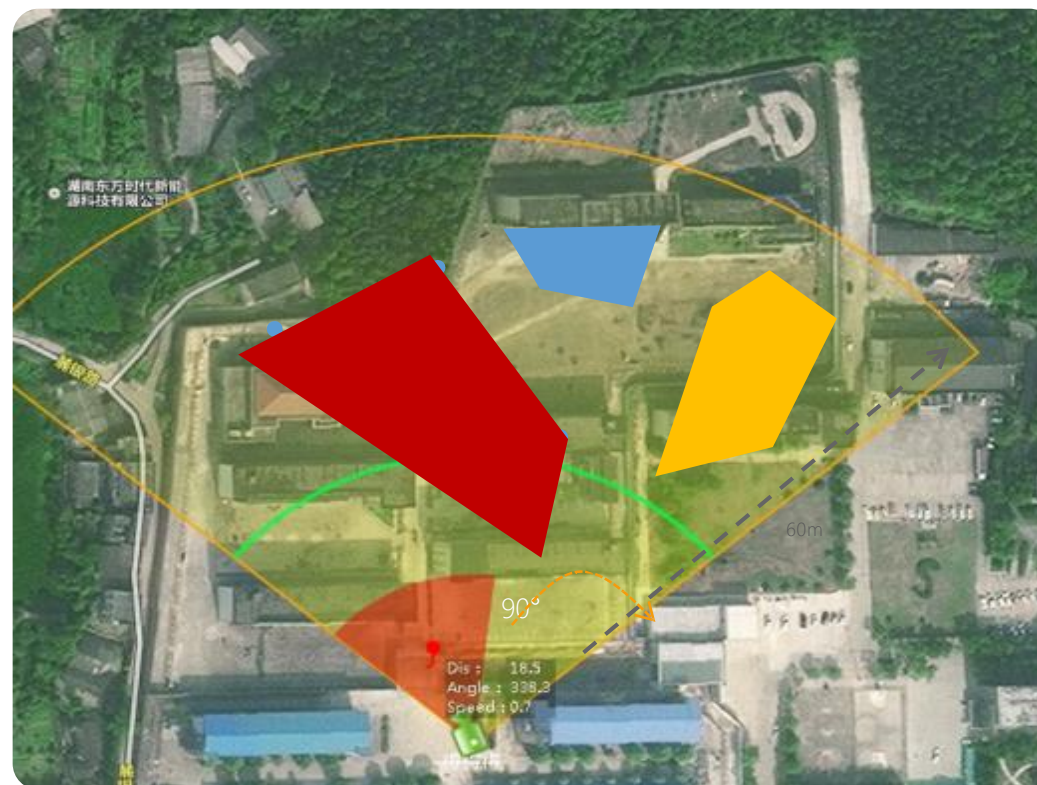
Взаимодействие радара и поворотной камеры

Соответствие требованиям различным сценариям

Периметральный тип радара до 300 м

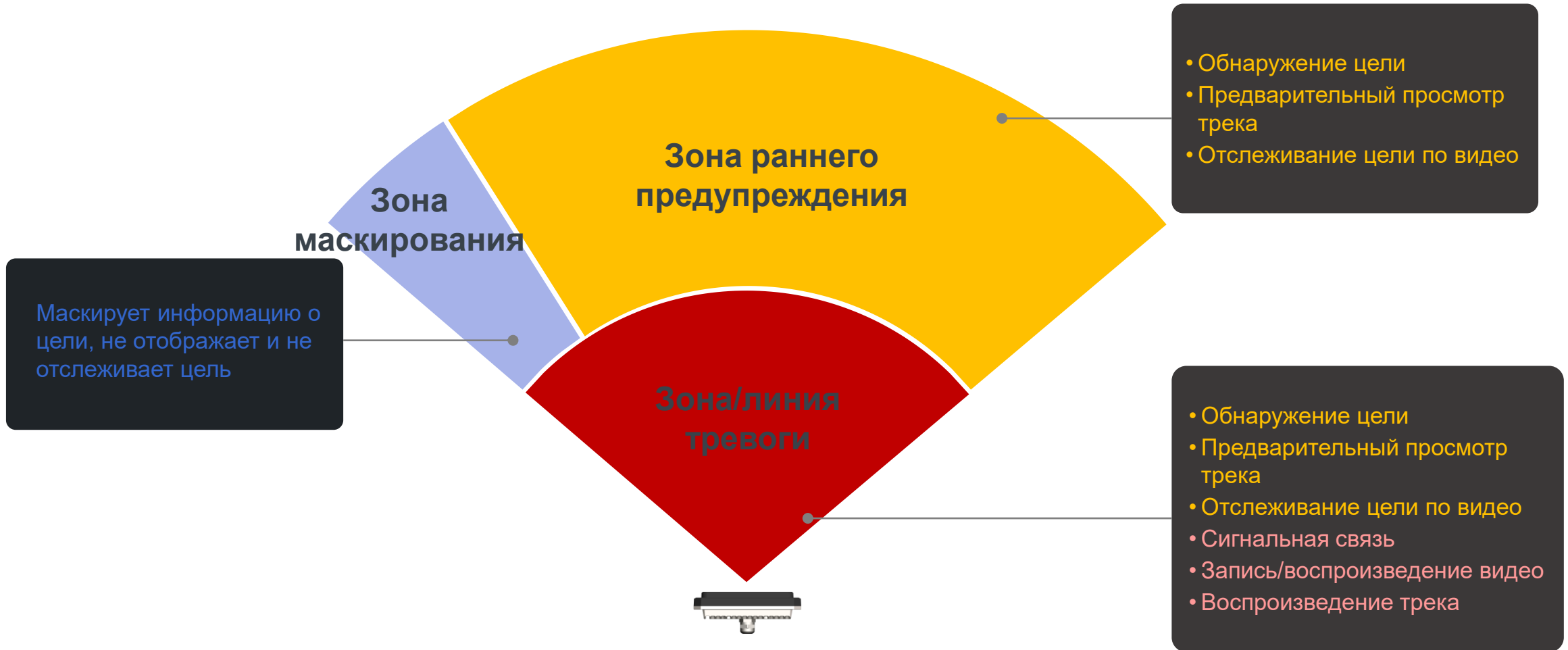


Тип радара по площади



Взаимодействие радара и поворотной камеры

Типы зон обнаружения



Взаимодействие радара и поворотной камеры



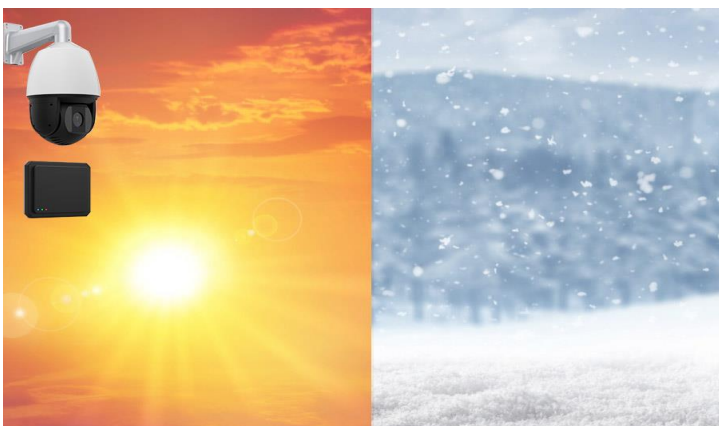
Обнаружение в любую погоду



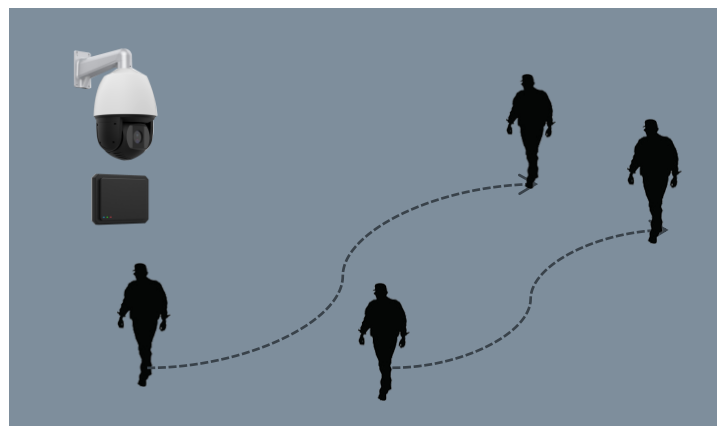
Обнаружение разных режимов движения



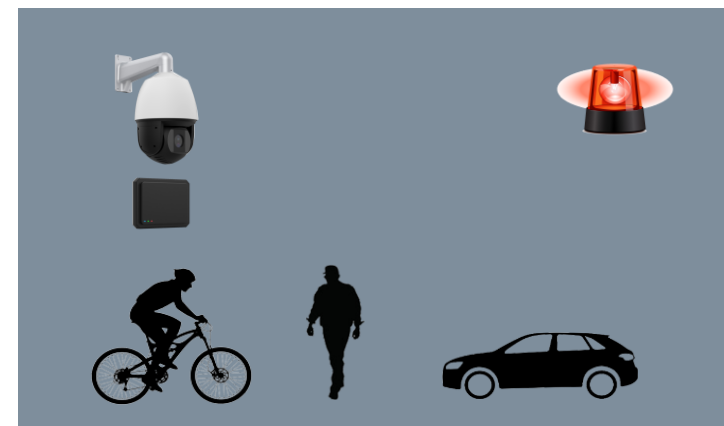
Низкое число ложных тревог



Работа в критических условиях видимости



Слежение за целью, запись движения цели



Обнаружение разных объектов



SMARTEC CCTV

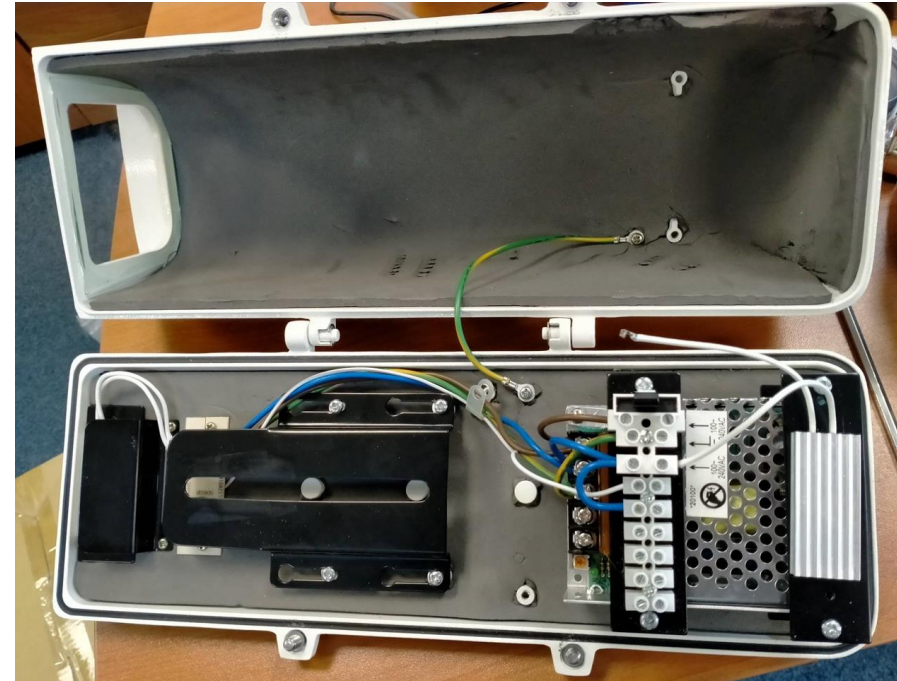
Термокожухи

Термокожухи

STH-3211D-PSU1
-40 °C до +40 °C



STH-3211DL-PSU1
-55 °C до +40 °C



- IP68
- 220 В, мощность 60 Вт, 2 нагревателя
- Адаптер для камеры: 12 В/ 3А
- Габариты: 140x135x405 мм
- Полезное пространство: 110x90x210 мм

СПАСИБО ЗА ВНИМАНИЕ!



Евгений Лебедев

e-lebedev@armo.ru

Sm^{ar}tec